



Les circuits de Saint-Hilaire-du-Harcouët

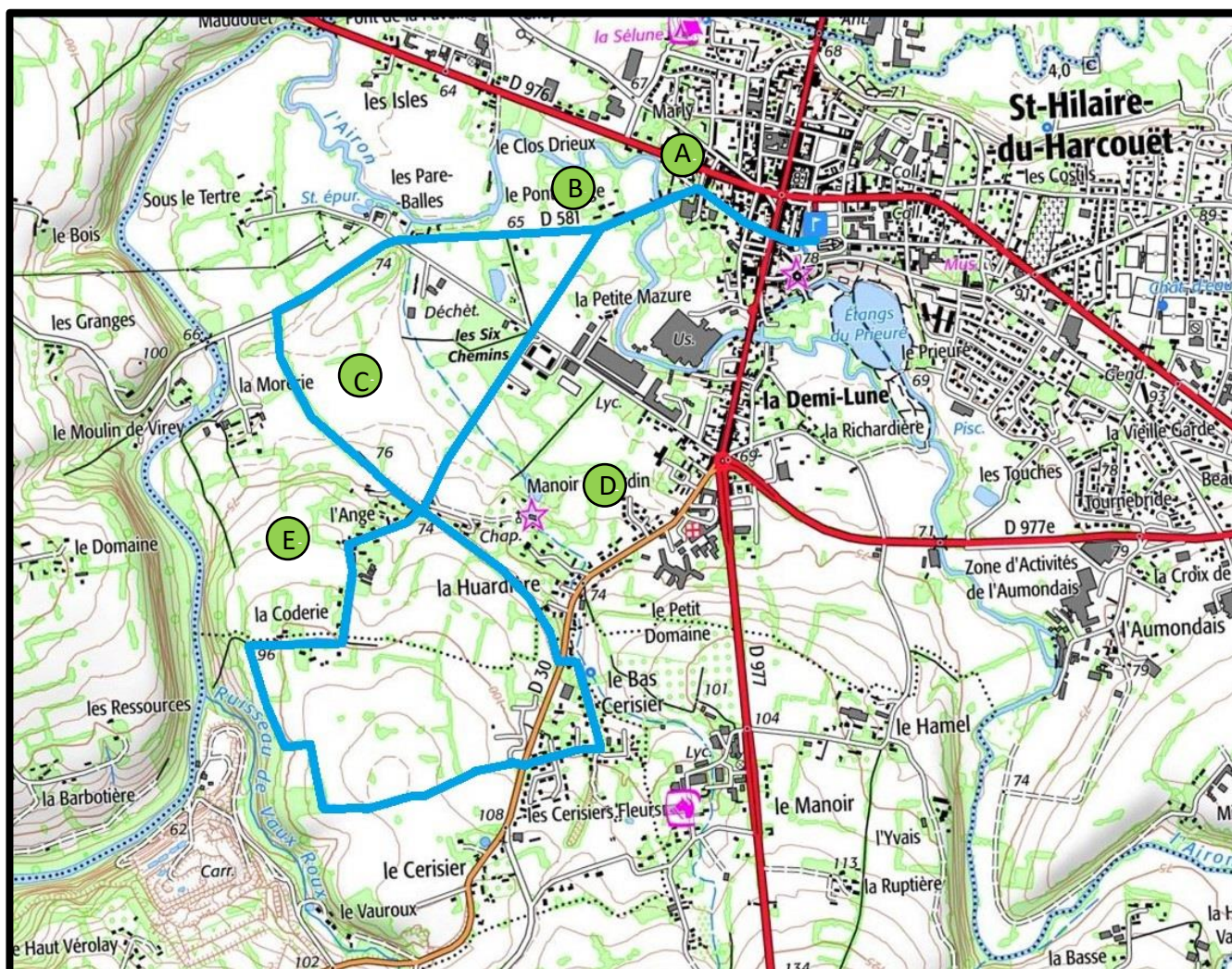


© OTMSMN - Jim-Prod



DESTINATION
MONT SAINT-MICHEL
NORMANDIE
les vacances de ma vie!





Parcours

Vous passerez en bordure de l'Airon et partirez à la découverte du bocage normand

Balilage

Balilage jaune

Difficulté

Circuit accessible à tous avec 40 % de chemins

Départ

Place de l'église de Saint-Hilaire, prendre la direction de la rue d'Alsace-Lorraine puis emprunter les rues du 14 juin 1944 et du Gué

A **Passage devant l'atelier du bourrelier** (sur votre droite)

La famille Carnet-Mazier ouvre la porte de l'atelier (sur rendez-vous) où 4 générations de bourreliers selliers se sont succédées. 200 outils y sont répertoriés, avec accessoires et matériels nécessaires à l'activité. Colliers, selles ou encore harnais témoignent du travail accompli par ces artisans.

B **Le Pont Rouge**

Le Pont rouge qui enjambe la rivière « l'Airon » tire son nom de la couleur dont était peinte sa structure en bois lors de sa construction. Il a été successivement peint en vert, bleu, indigo et gris. C'est l'un des sites privilégiés des pêcheurs de truite.

C **L'ancienne ligne de chemin de fer**

Cette ligne reliait la gare de Parigny à Fougères. On en retrouve encore la trace après le Pont Saint-Yves, le pont ferroviaire existant toujours. Les rails ayant été supprimés, ce sont maintenant des voies piétonnes et cyclistes.



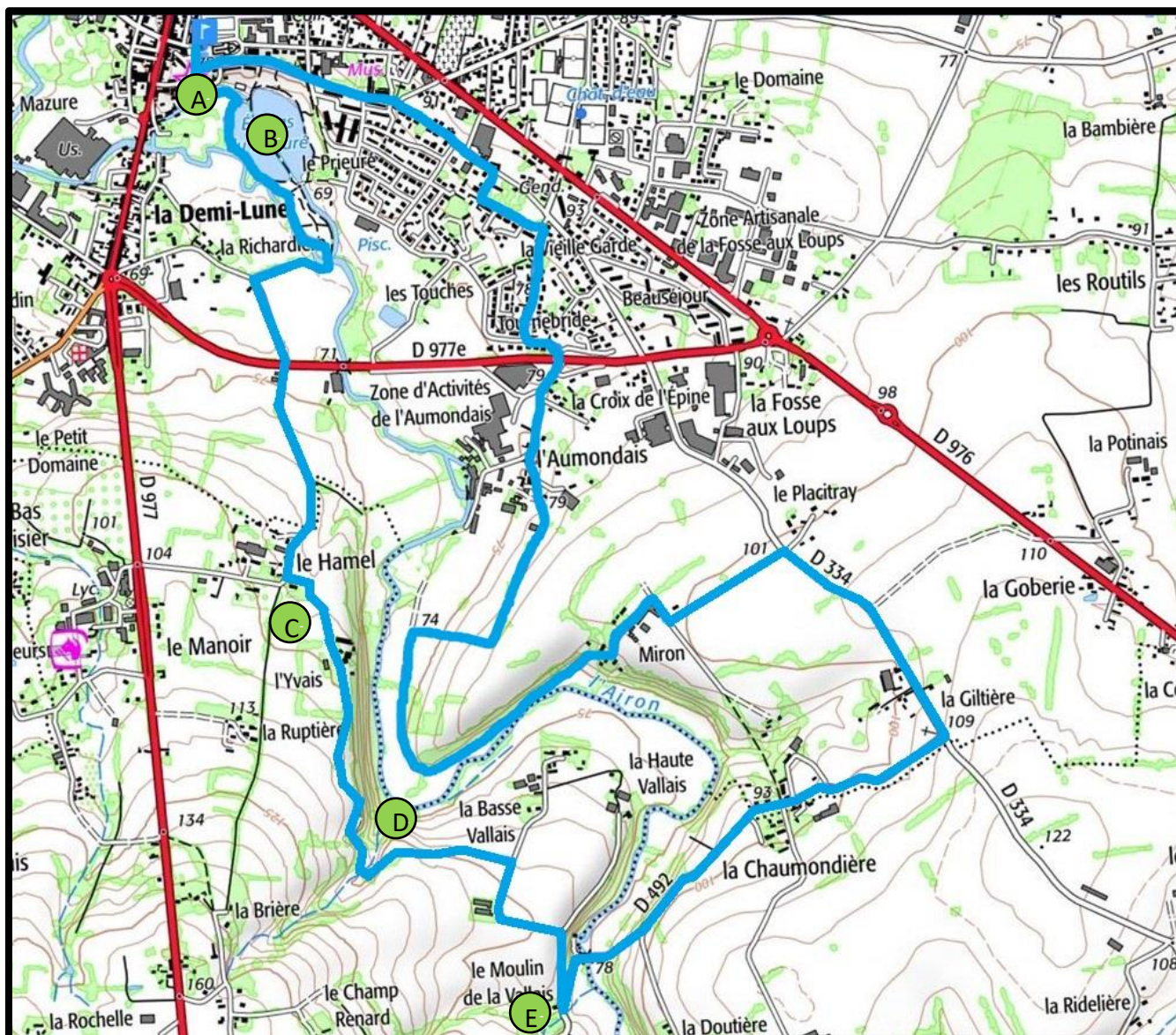
D **Le Château du jardin**

Édifié à la fin du 16ème siècle par Jehan de Chérencey, c'est un petit château fort avec douves et pont levis flanqué de deux tours au sud. Une autre tour et un pavillon carré s'élèvent au nord. Cette propriété privée possède également une chapelle. Après avoir été propriété nationale à la Révolution, elle fut achetée par un négociant Saint-Hilairien puis revendue. Aujourd'hui classé monument historique, ce site n'est pas ouvert au public mais propose des chambres d'hôtes.

E **La carrière**

Exploitée au lieu-dit « la Roche aux Chouans » du nom des insurgés royalistes des provinces de l'Ouest sous la Révolution française. Cette insurrection paysanne née en 1793 dans le Maine gagna la Normandie et la Bretagne et pris fin en 1800. Le lieu reste dans la mémoire des Saint-Hilairiens car c'était un magnifique lieu de promenade.

St-Hilaire-du-Harcouët



Parcours

Vous découvrirez depuis les collines de grès armoricain des vues panoramiques remarquables sur le Mortainais et traverserez la Vallée de l'Airon. Un paysage riche de par ses vallées sinueuses et ses bois parsemés

Balisage

Balisage jaune

Difficulté

Circuit accessible à tous avec 50 % de chemins

Départ

Place de l'église de Saint-Hilaire, prendre la direction du square Arnaud Beltrame

A Le square Arnaud Beltrame et la Tour de l'ancienne église

Emplacement de l'ancienne église dont ne subsiste que le clocher, classé monument historique en 1921, ce qui le sauva de la démolition. C'est une tour à bâtière couverte en essence de châtaignier sur laquelle on relève la date de 1495, à l'intérieur de laquelle on retrouve une fresque murale, et qui a été entièrement rénovée en 2020.



B Les plans d'eau du Prieuré

Ils recouvrent la vallée de la rivière « l'Airon » et sont alimentés par le bief des quatre moulins. La propriété appelée « le Prieuré » constituait la résidence du Prieur quand des moines y séjournaient à une époque où Saint-Hilaire se trouvait encore au lieu-dit « L'Aumondais » avant de migrer vers son emplacement actuel.

C La vue panoramique sur le Parc Normandie-Maine

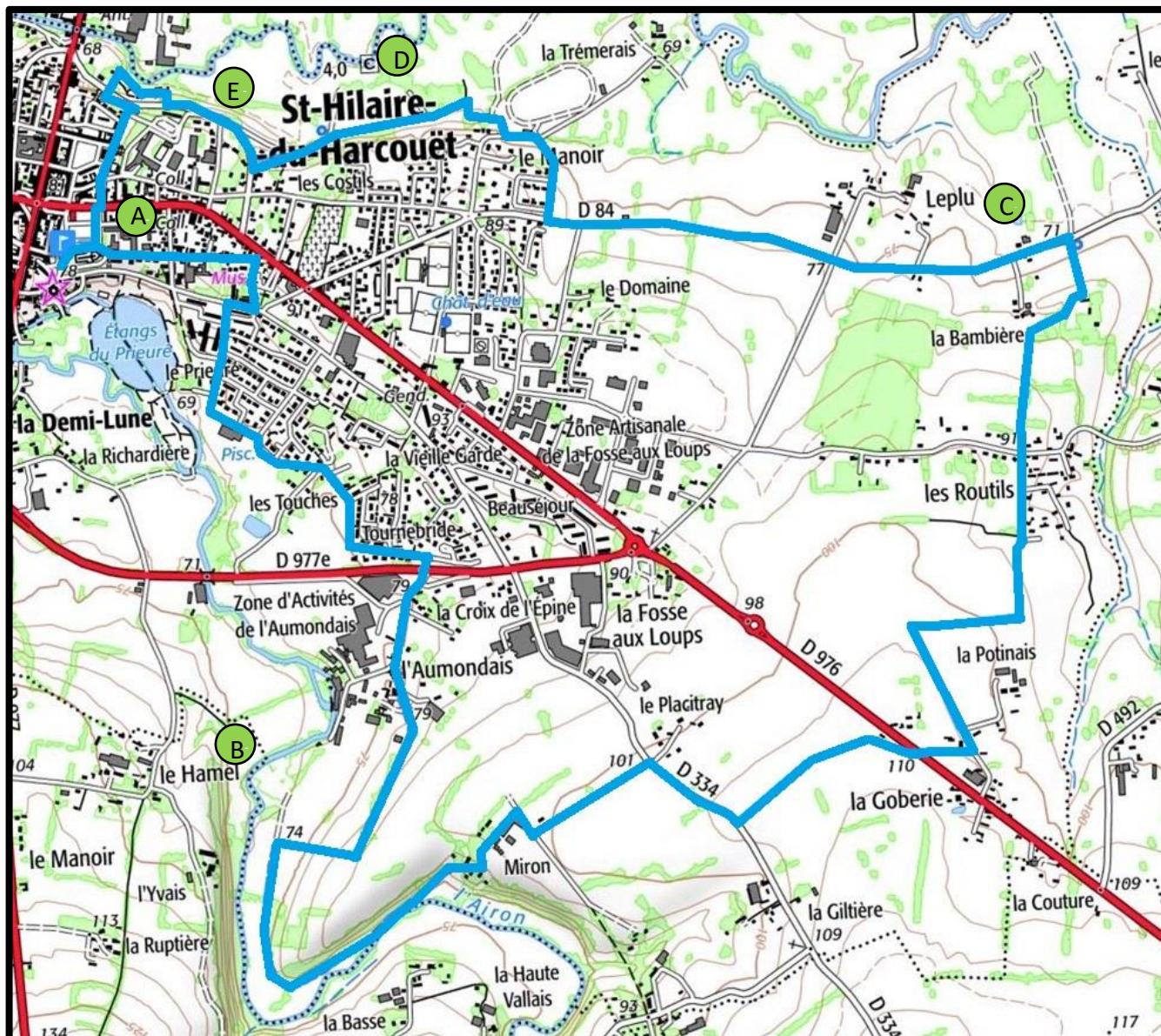
Très belle vue de Saint-Hilaire et au-delà sur le Mortainais. De là, on peut observer le relief accidenté de la région et apprécier la situation géographique de Saint-Hilaire « au fond de la cuvette ». Pour quitter Saint-Hilaire, de toutes parts, il faut monter les côtes.

D Passage à proximité du lieu-dit « les 5 croix »

Notre région possède de nombreuses croix, généralement situées à des croisements de routes. Ce groupe de 5 croix est tout à fait exceptionnel.

E La Vallée de l'Airon

L'Airon est un affluent de la Sélune, long de 25 km environ et dont le cours est sinueux. La vallée très encaissée d'abord, s'élargit à son arrivée sur le territoire de Saint-Hilaire. Cette rivière alimentait de nombreux moulins.



Parcours

Vous traverserez la Vallée de l'Airon et rejoindrez la Vallée de la Sélune

Balisage

Balisage jaune

Difficulté

Circuit accessible à tous avec 60 % de chemins

Prudence en traversant la D 176 au niveau de la Goberie

Départ

Place de l'église de Saint-Hilaire, prendre la direction du boulevard Gambetta

A La Verrière

Au coeur de la ville, dans un ancien monastère des années 1920, le centre culturel allie le charme du passé aux moyens d'aujourd'hui pour se transformer chaque saison au gré des expositions mises en scène.

B La Vallée de l'Airon

L'Airon est un affluent de la Sélune, long de 25 km environ et dont le cours est sinueux. La vallée très encaissée d'abord, s'élargit à son arrivée sur le territoire de Saint-Hilaire. Cette rivière alimentait de nombreux moulins.

C Le lavoir

On trouvait des lavoirs le long des rivières. On peut encore voir plusieurs lavoirs comme ceux du Pont de Mortain et du Pont Rouge. Il y avait aussi ceux aménagés en ville dont subsistent encore ceux de l'hôpital et de la rue Thomas Riffaudière.



D La Vallée de la Sélune

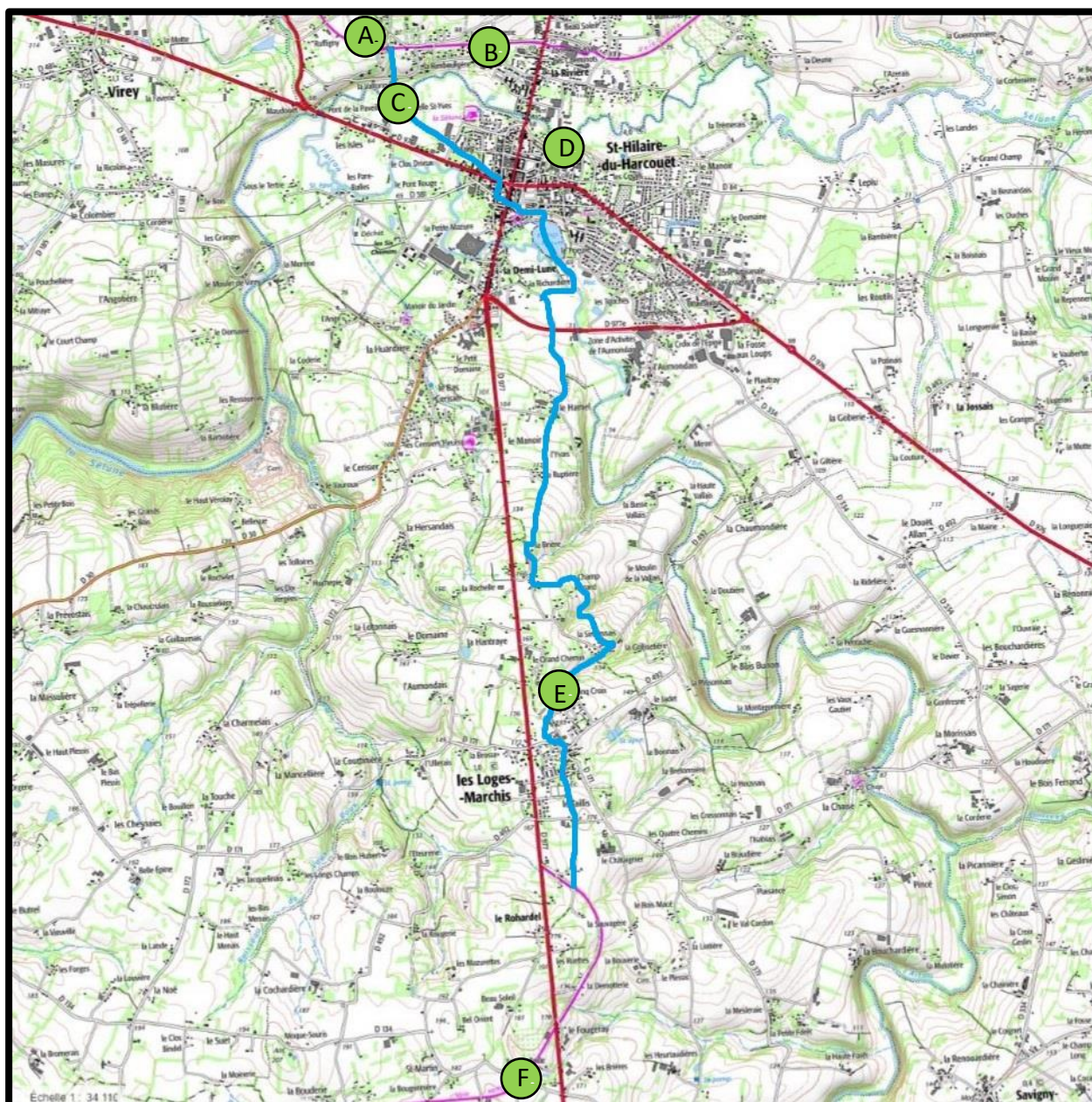
Large et peu inclinée sur toute la limite nord de Saint-Hilaire entre les collines qui bordent ses deux rives depuis le confluent de l'Airon jusqu'à celui de l'Yvrande. C'est un fleuve côtier de 91 km venu de Saint-Cyr du Bailleul et jusqu'à la baie du Mont Saint-Michel.

E Le Boulevard de la Sélune

Le tracé du boulevard de la Sélune est calqué sur l'ancienne ligne de tramway qui emmenait les voyageurs à Pontmain en direction de Laval. Ce tramway partait de la gare de Parigny, traversait la vallée aujourd'hui comblée par le jardin public, suivait les Vallons pour aboutir rue de Paris.

4 LIAISON DES DEUX VOIES VERTES

St-Hilaire-du-Harcouët



Parcours

Ce parcours vous permet de relier la Voie Verte du Sud-Manche à celle de Fougères, en traversant Saint-Hilaire et les Loges-Marchis

Balisage

Panonceaux blancs avec 2 rayures vertes

Difficulté

Circuit accessible à tous avec 30 % de chemins



A La Voie Verte de la Baie du Mont Saint-Michel

De Grandparigny, elle permet de rejoindre le Mont Saint-Michel, le Calvados (Vire) ou l'Orne (Domfront), et traverse le Mortainais (Mortain, Sourdeval).

B Grandparigny

Commune voisine de Saint-Hilaire, Grandparigny complète l'offre commerciale et économique grâce à ses zones d'activités. C'est en gare de Parigny qu'entraient les trains pour desservir le territoire.

C La Chapelle Saint-Yves

À la fin du 14^{ème} siècle, l'édifice était placé sous le patronage du Seigneur de Saint-Hilaire et sous la protection de Saint-Yves, patron des avocats. Pour recueillir les bénédictions divines sur les récoltes et les travaux des champs, les fidèles de Saint-Hilaire célébraient le Saint au printemps lors de la fête patronale des « Rogations ».



D Les plans d'eau du Prieuré

Ils recouvrent la vallée de la rivière « l'Airon » et sont alimentés par le bief des quatre moulins. La propriété appelée « le Prieuré » constituait la résidence du Prieur quand des moines y séjournaient à une époque où Saint-Hilaire se trouvait encore au lieu-dit « L'Aumondais » avant de migrer vers son emplacement actuel.

E Les Loges-Marchis

C'est l'une des communes les plus étendues du pôle territorial de Saint-Hilaire. Sa situation géographique lui offre des points de vue magnifiques avec des paysages vallonnés et des panoramas exceptionnels.

F La Voie verte des Loges-Marchis à Fougères

La voie est située sur le tracé de l'ancienne ligne de chemin de fer Vire-Fougères. Malheureusement le Conseil départemental de la Manche n'a pas pu acquérir la portion de Grandparigny aux Loges-Marchis, cédée par la SNCF à des particuliers.



Parcours

Partez à la découverte de la lagune de Saint-Martin-de-Landelles

Balisage

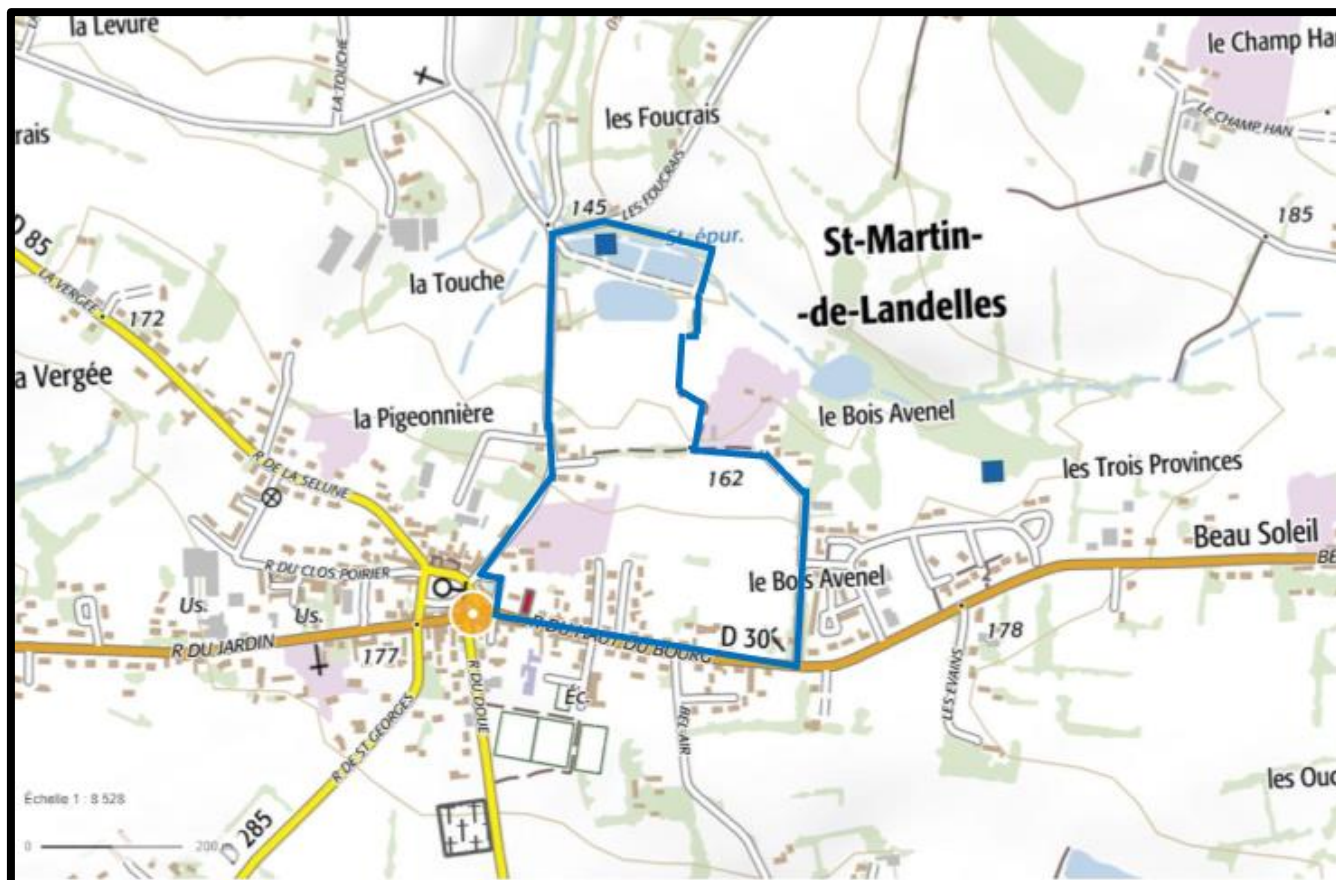
Panneaux sur fond jaune annonçant le circuit n°1

Difficulté

Circuit accessible à tous et adapté aux poussettes

Départ

Place de la mairie de Saint-Martin-de-Landelles, prendre direction montée de la Pigeonnière



Parcours

Partez à l'assaut des chemins de randonnée de Saint-Martin-de-Landelles

Balisage

Panneaux sur fond jaune annonçant le circuit n°2

Difficulté

Circuit accessible à tous et adapté aux poussettes

Départ

Place de la mairie de Saint-Martin-de-Landelles, prendre direction Saint-Hilaire-du-Harcouët.



Parcours

Partez à l'assaut des chemins de randonnée de Saint-Martin-de-Landelles

Balisage

Panneaux sur fond jaune annonçant le circuit n°3

Difficulté


Circuit accessible à tous

Départ

Place de la mairie de Saint-Martin-de-Landelles, prendre direction montée de la Pigeonnière



Parcours

Parcourez les chemins de campagne de Saint-Martin-de-Landelles, passez à proximité de la Sélune et du parc de loisirs l'Ange Michel, et profitez d'un point de vue sur le Mont Saint-Michel 

Balissage

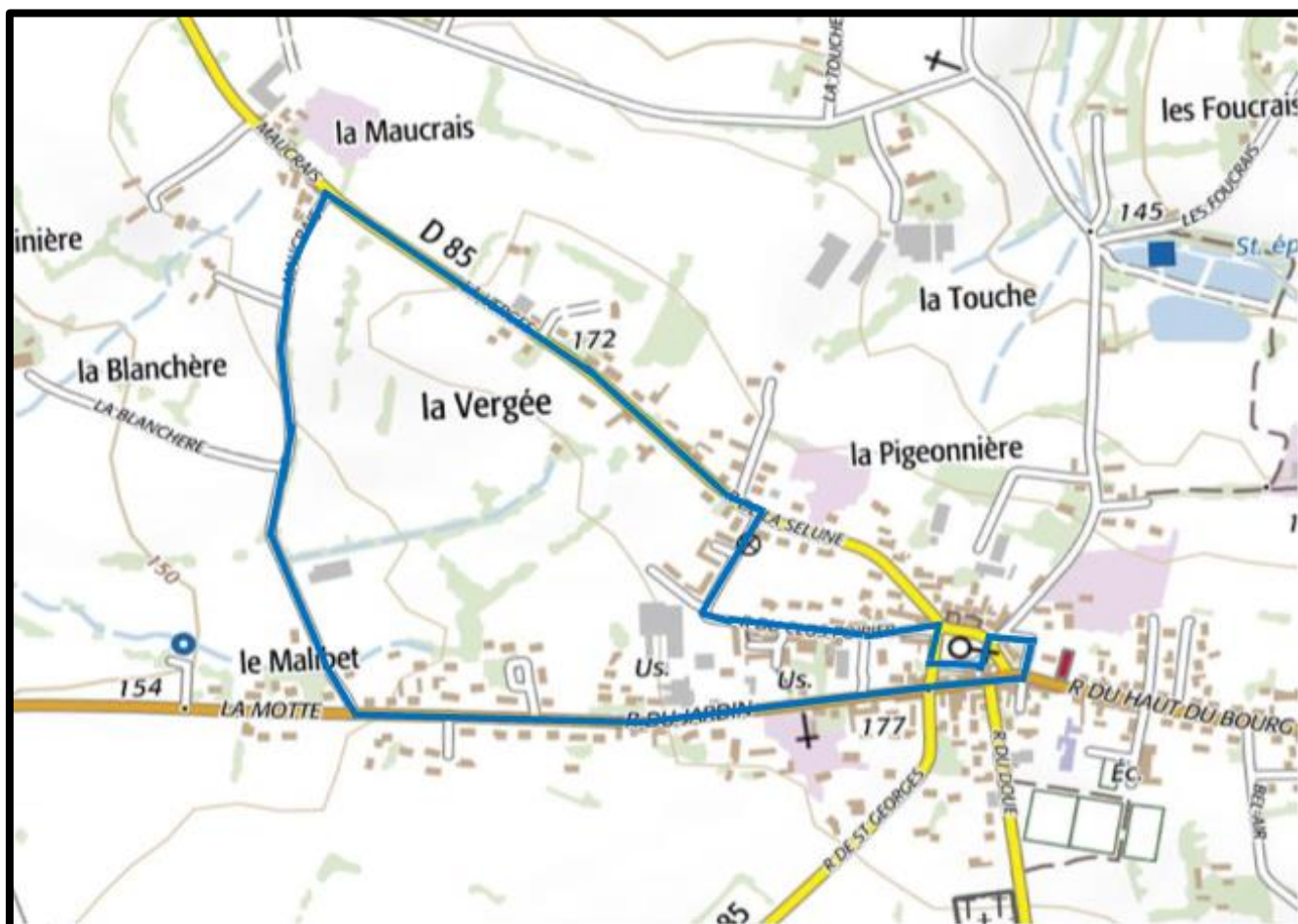
Panneaux sur fond jaune annonçant le circuit n°4

Difficulté

Circuit accessible à tous

Départ

Place de la mairie de Saint-Martin-de-Landelles, prendre direction montée de la Pigeonnière



Parcours

Parcourez les chemins de campagne de Saint-Martin-de-Landelles

Balisage

Panneaux sur fond jaune annonçant le circuit n°5

Difficulté

Circuit accessible à tous et adapté aux poussettes

Départ

Place de la mairie de Saint-Martin-de-Landelles, prendre en direction de l'église



Parcours

Très belle promenade sur les sentiers de Saint-Martin-de-Landelles

Balisage

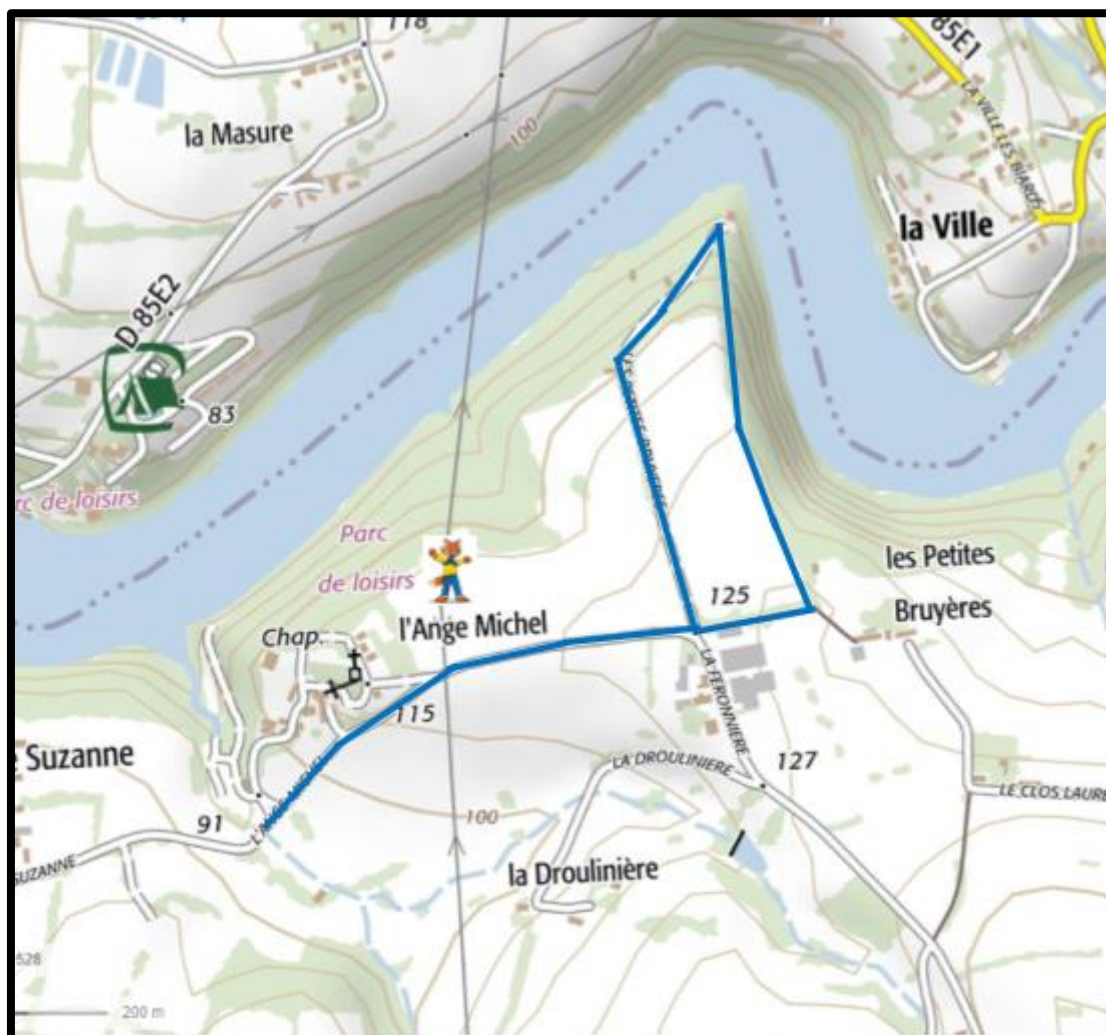
Panneaux sur fond jaune annonçant le circuit n°6

Difficulté

Circuit accessible à tous

Départ

Place de la mairie de Saint-Martin-de-Landelles, prendre en direction de la salle polyvalente



Parcours

Très belle promenade sur les sentiers de Saint-Martin-de-Landelles et au bord de la Sélune

Balisage

Panneaux sur fond jaune annonçant le circuit n°7

Difficulté

Circuit accessible à tous

Départ

Parking du parc de loisirs l'Ange-Michel à Saint-Martin-de-Landelles



Parcours

Très belle promenade sur les sentiers de Saint-Martin-de-Landelles

Balisage

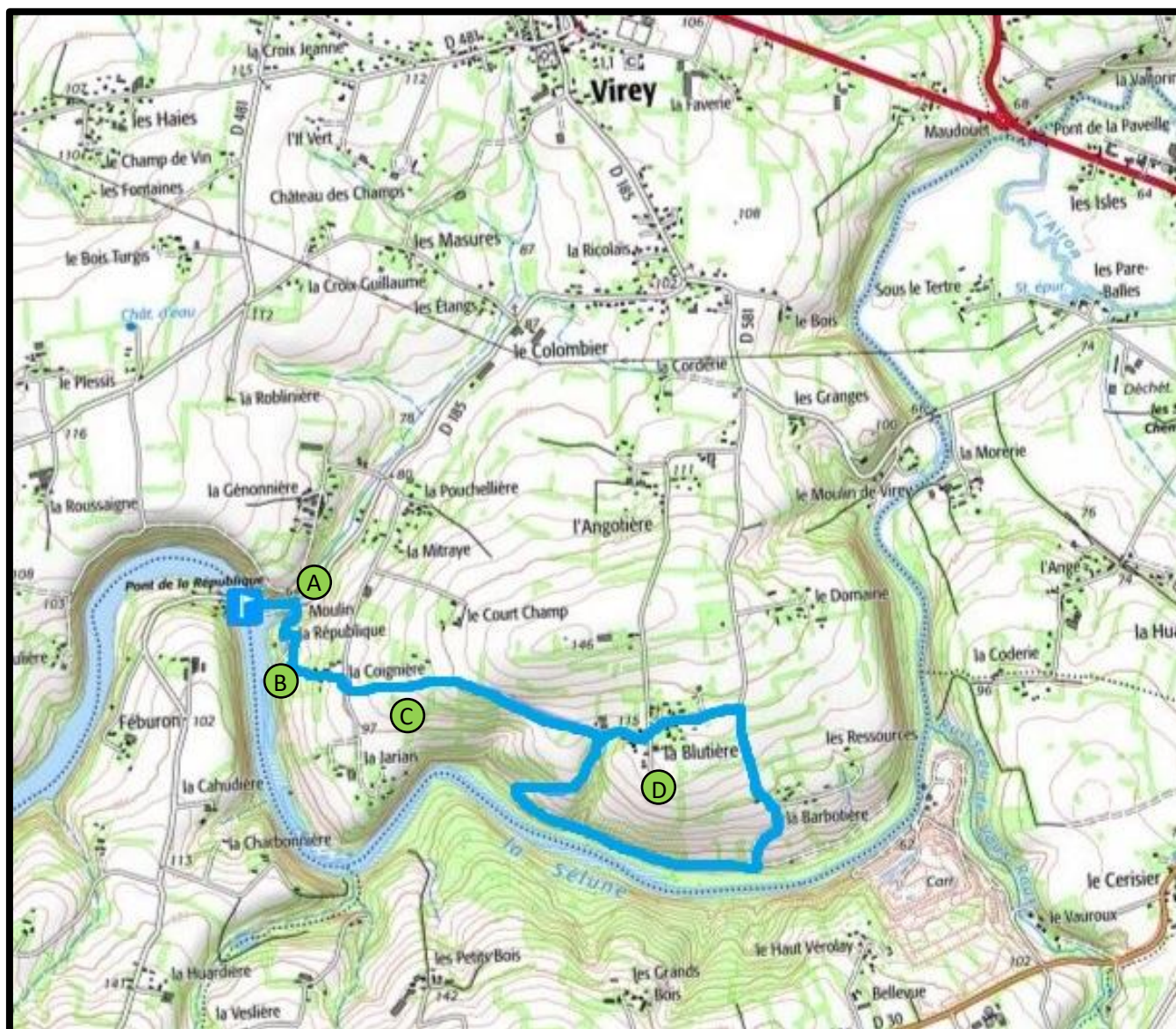
Panneaux sur fond jaune annonçant le circuit n°8

Difficulté

Circuit accessible à tous

Départ

Parking du parc de loisirs l'Ange-Michel à Saint-Martin-de-Landelles



Parcours

Vous découvrirez le Pont de la République et la vallée de la Sélune avec de très beaux paysages et points de vue

Difficulté

Circuit accessible à tous

Départ

Du Pont de la République à Virey, se stationner au pied de la colline, le long de la route. Prendre direction le moulin

A Le moulin

Dos au pont de la République, sur votre gauche se trouve le moulin de la famille Gilbert, exploité jusqu'en 1981. La structure est toujours là, attenante à l'habitation et en état de marche.

- Prendre le chemin pédestre sur votre droite

B Les cabanes de pêcheurs

De nombreuses cabanes de pêcheurs ont vu le jour sur les hauteurs de la vallée de la Sélune, toujours visibles aujourd'hui.

- Au bout du hameau « la Coignière », prenez à droite sur la route puis à gauche, route de la Blutière.

C Point de vue sur le bocage

- Après le jardin, prendre le chemin en épingle à droite et continuer sur le chemin de terre puis vers la gauche.



D La vallée de la Sélune

Sur votre droite, vous découvrez la vallée de la Sélune.

- Remontez sur votre gauche. A droite, vous trouverez un récolteur, destiné à recueillir les déchets trouvés le long du parcours.
- Au bout du chemin en terre, prendre à gauche et suivre la route.
- Marcher un peu, retournez-vous et admirez ce magnifique paysage.
- Tournez à gauche sur la route de la Blutière.
- Sur la droite vous pouvez voir un vieux calvaire en bois. A cet endroit continuez sur la route principale (légèrement à gauche).
- Au bout de la route, prendre à droite.
- A 50m prendre à gauche et récupérer le chemin.





Quelques bonnes pratiques

- Soyez prudents lorsque vous empruntez ou traversez des axes routiers
- Ne prenez rien ... que des photos de la nature
- Ne jetez aucun déchet, mégot dans la nature
- Ne tuez rien (insectes, ...)
- Ne quittez pas le sentier
- N'oubliez pas de bonnes chaussures, des vêtements chauds, de l'eau et quelques petites choses à grignoter avant de partir
- Ne sous-estimez pas la difficulté des itinéraires
- Soyez courtois à la rencontre des autres randonneurs et propriétaires
- Ne nourrissez pas les animaux, observez-les de loin, restez à l'écart et n'essayez pas de vous approcher jusqu'à ce qu'ils prennent la fuite
- Vous allez régulièrement traverser des propriétés privées, merci de respecter les aménagements et installations.
- Ne cueillez pas les fleurs et/ou les plantes.
- Vous pouvez ramasser les déchets présents sur votre passage
- Tenez votre chien en laisse et ne laissez pas ses déjections sur le sentier et autres endroits partagés avec d'autres randonneurs

Pour toute demande d'informations relatives aux animations,
lieux d'hébergements et restauration :



DESTINATION
MONT SAINT-MICHEL
NORMANDIE

les vacances de ma vie !

Office de Tourisme de S^t Hilaire du Harcouët

21 avenue Maréchal Leclerc
50600 Saint-Hilaire-du-Harcouët
Tél : 02 33 79 38 88

Mail : tourisme.sthilaireduharcouet@msm-normandie.fr