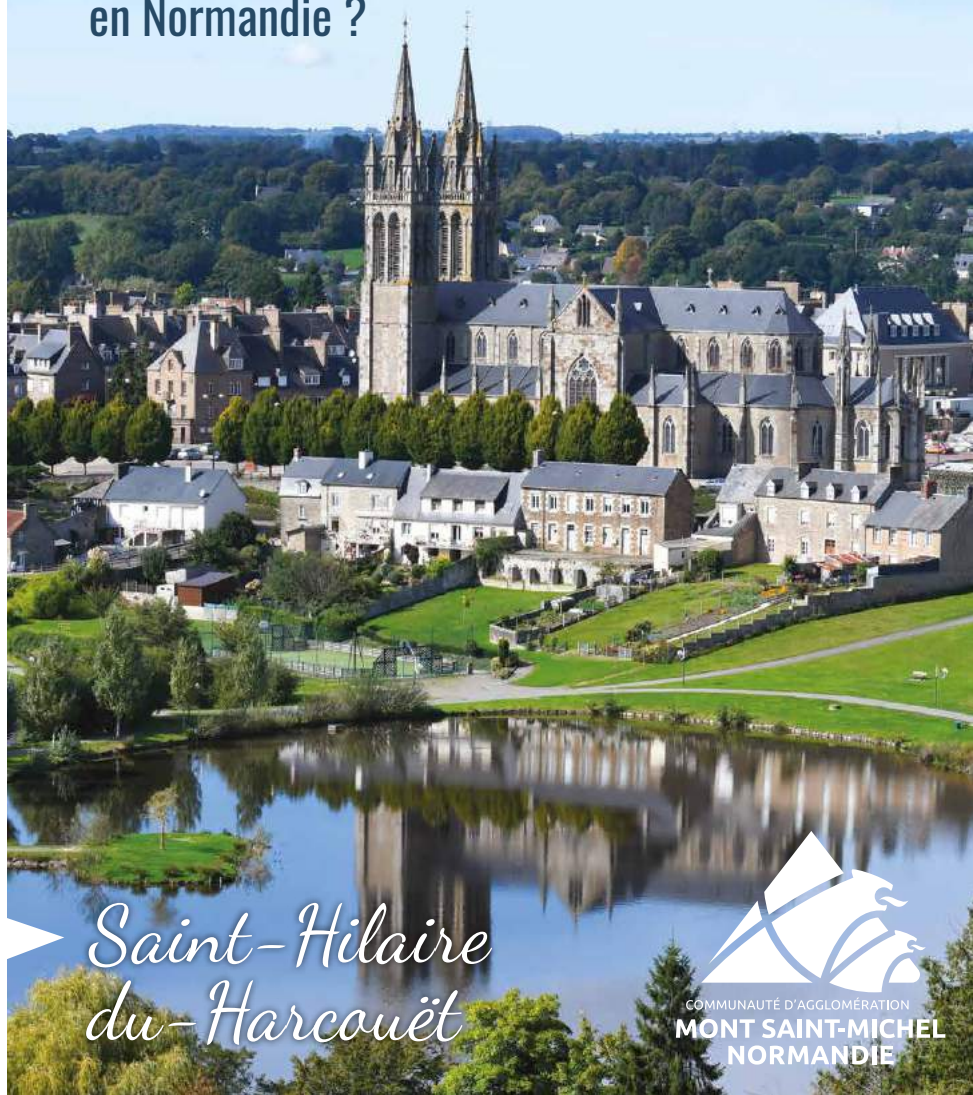


Et si
votre nouvelle vie
de professionnel de santé était
au pays du Mont Saint-Michel
en Normandie ?

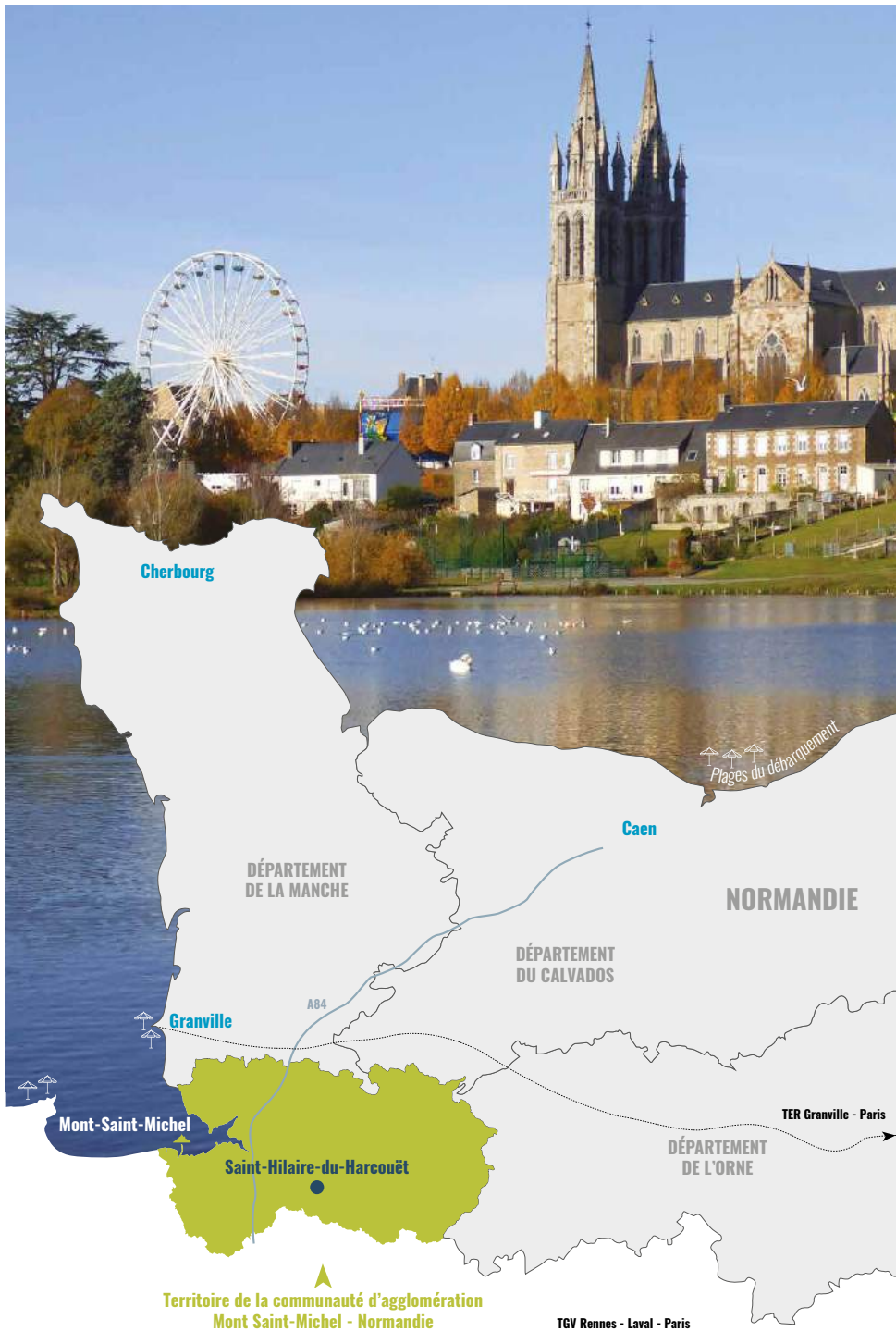


*Saint-Hilaire
du-Harcouët*





- > **Édito du Maire**
- > **Commune de Saint-Hilaire-du-Harcouët**
- > **Village santé**
- > **Structures médico-sociales sur le bassin de vie**
- > **Une offre socio-culturelle riche**
- > **Saison culturelle et festivals**
- > **Éducation**
- > **Dynamique commerciale et artisanale**
- > **Économie**
- > **Évènements sportifs**
- > **Climat**
- > **Contacts**



Saint-Hilaire mène depuis plusieurs années une politique d'investissements permettant à ses 6500 habitants de jouir de nombreux services et équipements adaptés à divers publics et classes d'âge.

La construction du nouvel hôpital en 2015 ainsi que la présence de nombreux professionnels dans le domaine médical et paramédical, n'empêchent pas le risque potentiel lié à la diminution du nombre de médecins généralistes. La ville de Saint-Hilaire a décidé d'anticiper et de coordonner la réalisation d'un **village santé** qui va ouvrir ses portes en début d'année prochaine. Cet ensemble moderne de quatre bâtiments accueillera dès l'ouverture des kinésithérapeutes, un audioprothésiste, un podologue et une pharmacie avec drive. Les trois cabinets de médecine générale viendront compléter et renforcer l'offre sur le village. Etant en Zone d'Intervention Prioritaire, une aide significative peut être accordée aux médecins candidats à l'installation.

Outre le volet santé, nous travaillons à offrir un cadre de vie agréable orienté vers la culture, le tourisme, le développement commercial et artisanal, l'agriculture, l'innovation, la rénovation du bâti ancien et la transition écologique.

Nous sommes à votre écoute, vous médecins en devenir ou déjà en activité pour étudier ensemble votre projet et vous présenter plus en détail la ville et ses atouts.

M. Jacky Bouvet
Maire de Saint-Hilaire-du-Harcouët



Commune de Saint-Hilaire-du-Harcouët

La commune de Saint-Hilaire-du-Harcouët dénombre 6500 habitants dans un bassin de vie qui en compte 15 000. Elle est située sur un territoire dynamique dans la baie du Mont Saint-Michel, aux portes de la Bretagne et des Pays de Loire.



« Dynamique » « Verte »
« Préservée »
« Accueillante » « Moderne »
« Sportive »
« Agréable »



M^{me} Mikaëlle Seguin
Maire déléguée

de Saint-Hilaire-du-Harcouët

Saint-Hilaire dispose d'une offre de soins complète et se situe à mi-chemin entre les deux grands plateaux de Rennes et Caen. Le cadre de vie y est très apprécié avec un bourg resserré offrant un accès très rapide notamment piéton aux nombreux services et équipements.





Le Docteur Godier, médecin généraliste, témoigne :

« Après avoir terminé mes études de médecine à Rennes, je me suis tout de suite installée à Saint-Hilaire, mon mari travaillant dans la région. Très vite, je n'ai pas regretté ce choix : travail très diversifié, bonne relation avec mes confrères, système de garde bien organisé, hôpital local.

Nous avons ici une belle qualité de vie, à 1h de Rennes et de Caen, un accès facile au système scolaire et une très grande diversité dans les activités extra-scolaires. Je n'ai jamais regretté mon choix. »



Village santé

Le village santé a ouvert ses portes début 2021. Il accueille quatre bâtiments dont trois d'initiative privée. La commune a coordonné et financé les travaux du quatrième qui abrite une maison médicale composée de trois cabinets de médecine générale.

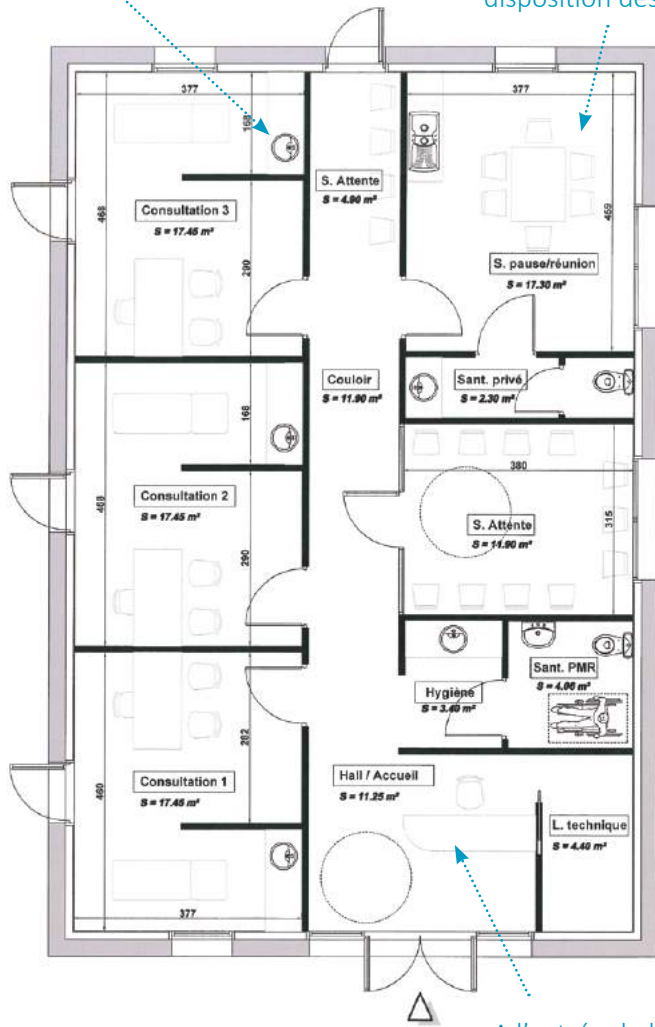
Des kinésithérapeutes, ostéopathes, podologues, un audioprothésiste et une pharmacie avec drive occupent les trois autres bâtiments.



Les besoins de la maison médicale : 3 médecins généralistes

Chaque cabinet médical est équipé d'un plan de travail et d'une vasque.

Une salle de pause/réunion (réfrigérateur, évier, cuisinette) et sanitaires privés seront à la disposition des médecins.



A l'entrée de la maison médicale, se trouvent un hall d'accueil et un local technique.

Les aides financières à l'installation

La commune de Saint-Hilaire étant en Zone de Revitalisation Rurale et Zone d'Intervention Prioritaire (ZIP), vous pouvez bénéficier d'aides à l'installation. Plus de renseignement auprès de la Direction de l'Offre de Soins de l'ARS de Normandie : **02 31 70 96 96**.



Autres professions médicales et paramédicales

- 7** *médecins généralistes*
- 3** *cabinets de dentiste*
- 3** *cabinets d'orthophonie*
- 1** *cabinet d'orthoptie*
- 4** *cabinets de pédicure/podologie*
- 3** *cabinets infirmiers*
- 3** *cabinets de kinésithérapie*
- 1** *cabinet de sages-femmes*
- 1** *laboratoire d'analyses médicales*
- 3** *pharmacies*

Autres professions :

- 1** *cabinet de réflexologie plantaire*
- 1** *cabinet d'hypnothérapie*
- 1** *cabinet d'étiopathie*
- 4** *cabinets d'ostéopathie*
- 2** *sociétés d'ambulance*

Le prix de la location par cabinet s'élève à 287 euros par mois + charges

Structures médico-sociales sur le bassin de vie

Durée Moyenne
de Séjour :
9,2 jours
Moyenne d'âge :
82 ans

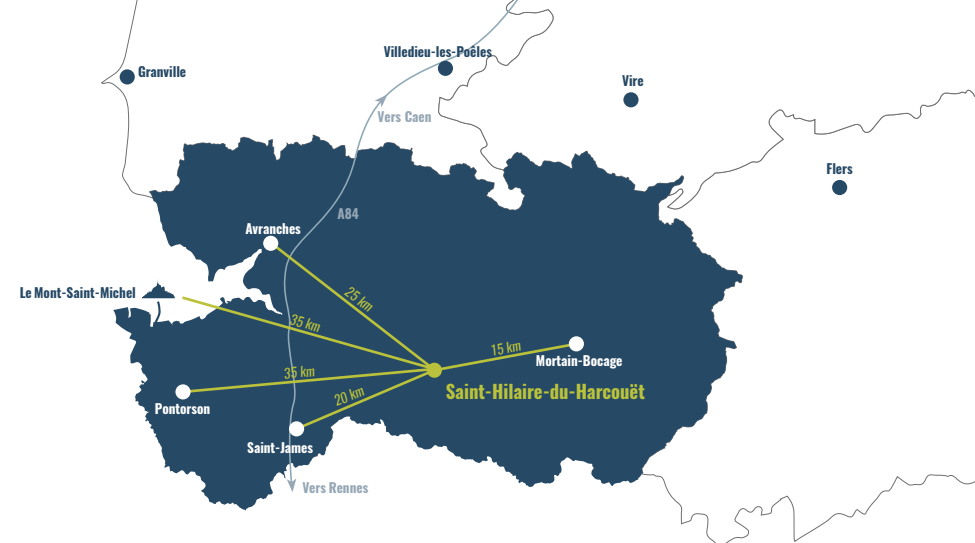
Un hôpital de proximité

La ville de Saint-Hilaire dispose d'un hôpital neuf ouvert en 2015 rattaché au centre hospitalier général Avranches-Granville (Avranches à 25km) qui se distingue par une offre de services diversifiée et complète :

- Service d'urgences et un pôle SMUR
- Service de médecine (32 lits)
- Service de soins de suite et de réadaptation (32 lits)
- Service de consultations externes (gynécologie, pédiatrie, neurologie, chirurgie, gastro-entérologie, etc...)
- Service d'imagerie
- Service de Soins Infirmiers A Domicile (SSIAD)
- EHPAD avec possibilité accueil de jour

Dans le secteur médico-social :

- Service de Soins Infirmiers A Domicile (SSIAD) (60 places)
- EHPAD avec possibilité accueil de jour (136 places)
- 3 foyers-logement



CH de Saint-Hilaire-du-Harcouët

- Urgences et SMUR

CH général Avranches - Granville

Établissement support sur 2 villes

- Seul plateau technique de chirurgie et d'obstétrique

- Urgences et SMUR

CH de l'Estran (Pontorson)

Centre hospitalier spécialisé en psychiatrie

Hôpital privé de la Baie à Avranches

Centre de rééducation fonctionnelle Le Normandy de Granville

CH de Fougères

CHU de Caen

CHU de Rennes

3 objectifs

- Centrer les actions sur la sécurité des soins
- Promouvoir une approche clinique de la sécurité des soins et de la qualité des prises en charge
- Harmoniser les pratiques professionnelles, et la méthodologie qualité et gestion des risques

1 enjeu

**Maintenir l'implication
des professionnels
de chaque site dans
la démarche qualité
commune**

Une offre socio-culturelle riche

Centre aquatique Le Spadium

Espace de détente et de bien être (institut de beauté, sauna, hammam et spa) et nombreuses activités (aquagym, apprentissage, etc...) dans les bassins (sportif et de loisirs). Toboggan et pataugeoire.



Cinéma-théâtre Le Rex

« Un territoire fort d'un riche tissu associatif socio-culturel et sportif »

100 associations dont 25 sportives



À SAINT-HILAIRE-DU-HARCOUËT :

- Ludothèque
- Espaces jeunes
- Maison de la petite enfance, crèche et Relais assistants maternels (RAM)
- Accueil de loisirs
- Médiathèque Marin-Marie
- Écoles des arts
- Centre aquatique
- Complexes sportifs, city parks, stades et terrains de tennis
- Foyer de Jeunes Travailleurs (FJT)
- Cinéma-théâtre Le Rex (400 places) équipé numérique 3D





**SAISON
CULTURELLE 20.21**

Prendre le temps...



COMMUNAUTÉ D'AGGLOMÉRATION
**MONT SAINT-MICHEL
NORMANDIE**



Papillons de nuit
Musiques actuelles



Festival Grandes Marées
Musiques actuelles



Via aeterna
Musiques sacrées



Dessinador
Festival de bandes dessinées

Festivals

Le territoire de la communauté d'agglomération Mont Saint-Michel – Normandie, accueille chaque année pas moins de 3 festivals majeurs à la renommée nationale.

Au mois de mai à Saint-Laurent-de-Cuves, **le festival Papillons de Nuit** est un incontournable de la scène pop rock française ! Créé en 2001, presque au milieu de nulle part, il rassemble chaque année plus de 70 000 festivaliers venus vibrer au rythme d'artistes à la renommée nationale et internationale.

Le festival Grandes Marées embellit les soirées d'été tout le long de la Baie et rassemble chaque année un parterre de 250 artistes de renom.

Né en 2017, **le festival Via Aeterna** rassemble les amateurs de musique sacrée de Granville à Mortain-Bocage en passant par l'abbaye du Mont Saint-Michel.

Le festival Dessinador est un concept unique né en 2002 proposant notamment des rencontres dédicaces avec des professionnels de la bande-dessinée et un tournoi entre auteurs.

Et bien d'autres moments à découvrir ...

Dynamique commerciale et artisanale



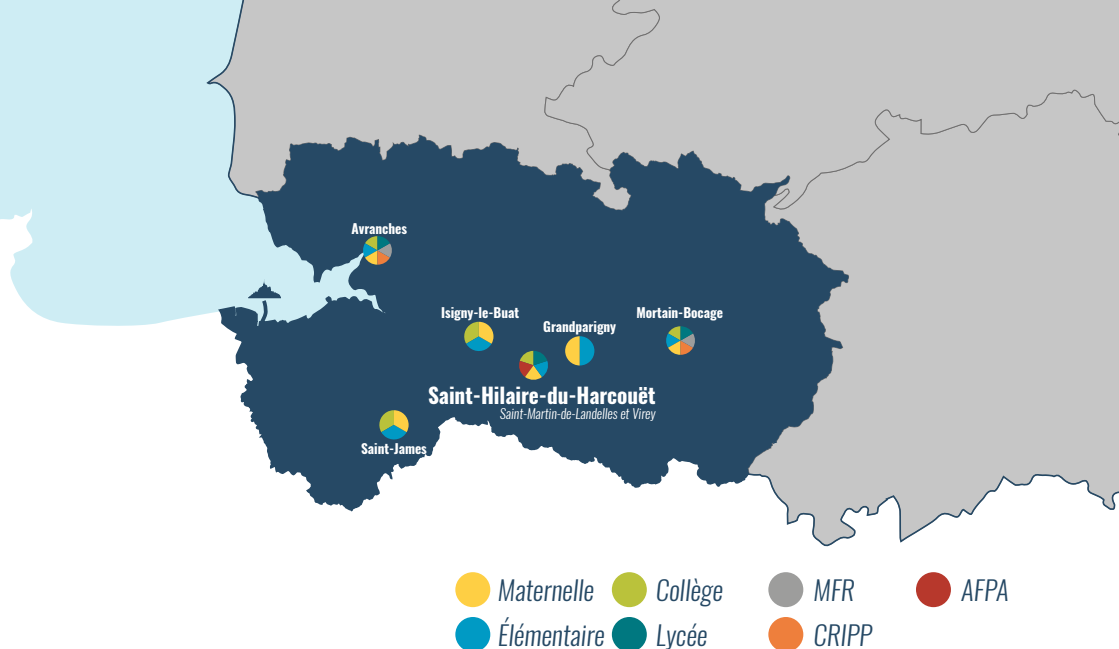
Forte de ses 350 commerçants et artisans, la ville de Saint-Hilaire est une ville dynamique proposant des activités diversifiées sur un bassin de vie alliant modernité, innovation et agriculture.

Le marché, un des plus importants de la région, anime le centre-ville chaque mercredi matin. L'été, il est un évènement à lui-seul avec plus de 200 déballleurs.

En novembre, **la ville organise la Foire Saint-Martin**. Elle attire 150 000 visiteurs provenant de Normandie, mais aussi des Pays de Loire et de Bretagne. Pendant quatre jours, 600 exposants s'installent sur 6 kms de rues.

Saint-Hilaire dispose également d'une attractivité touristique avec **ses multiples labellisations orientées vers le tourisme vert et familial**. En 2018, la ville a accueilli et organisé le congrès national des stations vertes. Grâce à son camping et office de tourisme labellisés "Accueil vélo", de plus en plus de cyclotouristes y font leur dernière halte avant l'arrivée au Mont Saint-Michel.

L'ensemble du territoire communal est raccordé au très haut débit (installation fibre optique).



Education

Présence d'école publiques, privées et spécialisées sur le territoire



Lycée professionnel Claude Lehec
Lycée agricole de la Baie du Mont Saint-Michel



Un territoire
à la dynamique
économique unique
QUI RECRUTE ...

Economie



Câbles, fibre optique et tubes pour les télécoms, l'auto et le confort thermique
www.acle.fr



INNOVATION DRIVES YOU FORWARD

Carrossier-constructeur
www.chereau.com



LOUIS VUITTON

Maroquinerie de luxe
www.louisvuitton.com



Textile
www.saint-james.fr



Agroalimentaire
www.stmichel.fr



Transports Jourdan
www.jourdantrans.com



MM Packaging
www.mm-packaging.com

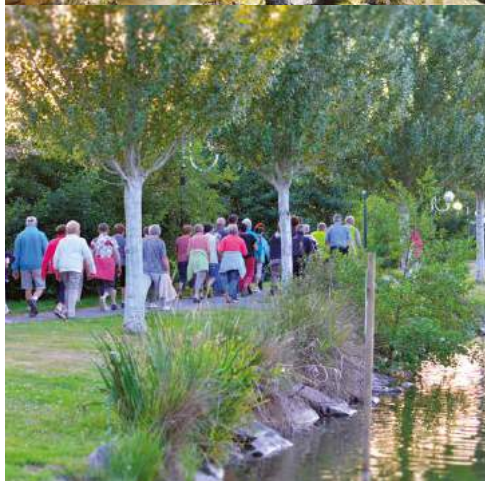


Lactalis
www.lactalis.fr

**... Une industrie touristique forte,
et un riche tissu d'entreprises artisanales et de PME**



La Normandie c'est avant tout la variété des paysages.



Run in Mont Saint-Michel

Des évènements sportifs

L'une des forces de ce territoire réside dans le dynamisme de son tissu associatif qu'il soit, sportif ou culturel et qui permet à chacun de s'épanouir.

En mai, le territoire de la communauté d'agglomération accueille le Run In Mont Saint-Michel ni plus ni moins l'un des plus beaux marathons du monde !



La Polynormande

La Polynormande, course cycliste inscrite à la coupe de France, anime chaque été en août les routes du sud-Manche.

Le cadre naturel qui entoure le Mortainais permet un accès privilégié aux sports nature : VTT, running, escalade, randonnées pédestres, cyclos et équestres ...



Et le climat ?!

Le climat du Sud-Manche est tempéré, à l'image du climat normand, avec des températures moyennes annuelles qui varient entre 3°C et 22°C. L'ensoleillement y est par exemple très proche de celui relevé à Paris. Le climat normand a pour réputation d'être humide, néanmoins, le niveau de pluviométrie y est inférieur à celui de Bordeaux !



MAIRIE DE DE SAINT-HILAIRE- DU-HARCOUËT

**Mikaëlle Seguin
Maire déléguée**

Avenue du Maréchal Leclerc
50600 SAINT-HILAIRE-
DU-HARCOUËT

02 33 79 38 74
communication@st-hilaire.fr
www.st-hilaire.fr

VILLAGE SANTÉ

Quartier Beauséjour
route de Paris
50600 SAINT-HILAIRE-
DU-HARCOUËT



PÔLE TERRITORIAL DE SAINT-HILAIRE- DU-HARCOUËT

**Julien Bréhier
Directeur du pôle**

1 place Louis Delaporte
50600 SAINT-HILAIRE-
DU-HARCOUËT

02 33 79 33 79



Création : Direction de la communication
communauté d'agglomération Mont Saint-Michel - Normandie
Photos © A.Lamoureux / Le Studio de Com / Jim Prod / CAMSMN /
Freepik / Commune de Saint-Hilaire-du-Harcouët
IPNS sur papier recyclé | Ne pas jeter sur la voie publique